

Microthane®

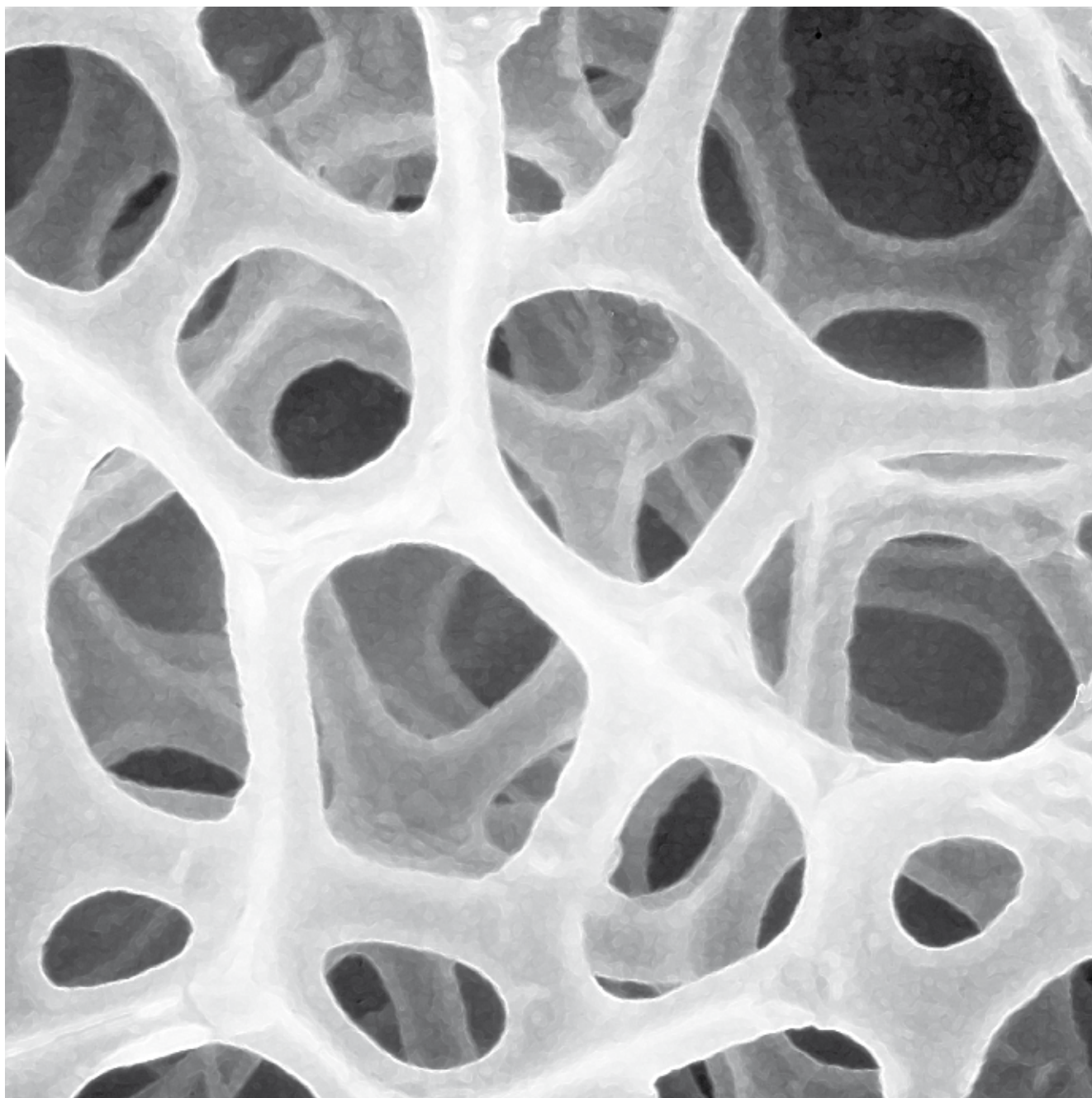
**Поверхность, покрытая
микрополиуретановой пеной**

Низкая частота капсулярной
контрактуры, низкая общая частота
осложнений

POLYTECH

Health & Aesthetics

Стабильность положения имплантатов молочной железы, покрытых Microthane® (микрополиуретановой пеной), гарантируется благодаря активному врастанию фиброзной ткани в матрикс микрополиуретановой пены.



Microthane®

Поверхность, покрытая микрополиуретановой пеной, СЕ 0483

Одним из наиболее принципиальных вопросов при проведении любых операций, в т.ч. реконструкции и увеличения молочных желез, является минимизация частоты осложнений. Развитие капсулярной контрактуры является наиболее частым осложнением при эндопротезировании молочных желез. Именно с целью радикального уменьшения частоты образования контрактуры капсулы, были созданы имплантаты, покрытые Microthane® (микрополиуретановой пеной). Клинические испытания с большим количеством пациентов, проведенные в течение последних двадцати лет, позволили определить частоту развития контрактуры капсулы (по классификации Baker ст. III-IV). При первичной установке имплантатов, покрытых Microthane, частота развития капсулярной контрактуры составляет 0–9% по сравнению с 9–50% при использовании других имплантатов. По данным большинства крупных исследований при использовании имплантатов, покрытых Microthane®, частота развития капсулярной контрактуры была еще ниже и составляла 0–3%¹⁾. Обширные длительные исследования, проведенные в Соединенных Штатах с использованием метода Каплан-Майера, подтверждают значительное снижение риска развития капсулярной контрактуры при использовании имплантатов, покрытых Microthane®, на протяжении 10 лет после их установки. Статистический анализ показал, что после 8 лет частота развития капсулярной контрактуры при использовании имплантатов, покрытых Microthane®, на 15% ниже по сравнению с текстурированными имплантатами. Это на 30% ниже, по сравнению с гладкими имплантатами²⁾.

Низкий уровень капсулярной контрактуры обусловлен прорастанием фибробластов в матрицу микрополиуретановой пены и ее микрокапсуляцией (рис. 2). Благодаря такому активному процессу заживления, выраженность капсулярной контрактуры и, как следствие, искажение формы имплантата, значительно уменьшаются (рис.1). По сравнению с гладкими и текстурированными имплантатами, вокруг которых образуется одна большая капсула, при использовании имплантатов, покрытых Microthane® – за счет микрокапсуляции полиуретановой пены - образуются многочисленные микрокапсулы вокруг участков пены, в результате чего силы сдавливания нивелируются.

Фиксация в тканях и использование в качестве наполнителя высоко перекрестно связанного силиконового геля, обеспечивают ощущение естественности молочной железы. Не возникают смещение и вращение имплантатов. Низкий уровень капсулярной контрактуры позволяет также устанавливать имплантаты под железу и гарантировать прекрасный эстетический результат при увеличении и реконструкции молочной железы.

Благодаря выраженному эффекту прорастания тканями, пена может не визуализироваться при эксплантации. **Полиуретановая пена может вновь стать видимой только после ферментативного разрушения ткани образовавшейся капсулы (рис. 3 и 4)³⁾**

В 1995 “FDA” (Администрации по контролю за пищевыми и лекарственными продуктами США) объявила, что риск развития рака, обусловленный использованием имплантатов, покрытых полиуретановой пеной, меньше, чем один на миллион на протяжении жизни женщины⁴⁾. Согласно стандартным расчетам риска, такая цифра с высокой достоверностью свидетельствует об отсутствии опасности⁵⁾. «Обычный» риск развития рака молочной железы, согласно статистическим данным Всемирной организации здравоохранения, составляет один на девять.

Заключение:

Пациенты, которым были установлены имплантаты Microthane®, защищены от развития капсулярной контрактуры на протяжении более 10 лет. Более того, средняя продолжительность нахождения имплантатов Microthane в тканях, без необходимости их замены, значительно выше, чем при использовании гладких и текстурированных имплантатов. Не наблюдается также смещение и вращение имплантатов, благодаря прорастанию тканями покрытия Microthane®,

Использование имплантатов, покрытых Microthane®, позволяет резко снизить общее количество осложнений у пациентов

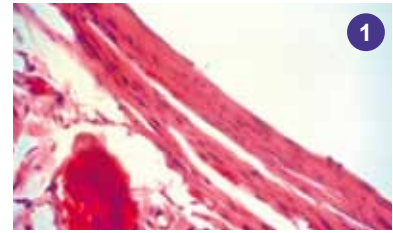
ПРОИЗВОДИТЕЛЬ:

POLYTECH Health & Aesthetics GmbH
Altheimer Str. 32 • 64807 Dieburg • Germany
☎ +49 (0) 60 71 98 63 0
☎ +49 (0) 60 71 98 63 30
✉ info@polytechhealth.com
www.polytech-health-aesthetics.com



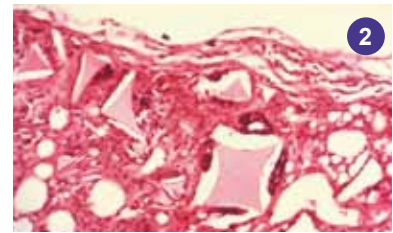
ДИСТРИБЬЮТОР:

ООО Политех Хелс Украина
ул. Богомольца, 4, офис 130
01024 Киев, Украина
+38 044 256 2538 • +38 044 256 2537
office@polytechhealth.kiev.ua
www.polytechhealth.com.ua



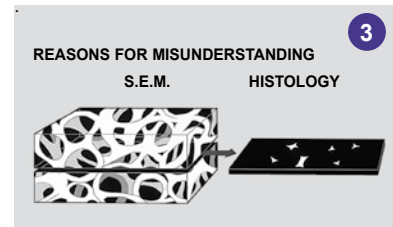
ПАССИВНОЕ ЗАЖИВЛЕНИЕ:

При установке гладкостенных имплантатов вокруг чужеродного тела формируется капсула с низкой васкуляризацией. Контрактильная сила сжимает имплантат. Первоначальная мягкая консистенция утрачивается; грудь становится тверже и, в конечном итоге, деформируется.



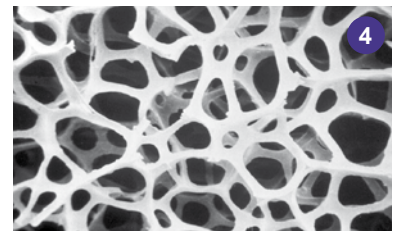
АКТИВНОЕ ЗАЖИВЛЕНИЕ:

Структура поверхности Microthane® разъединяет фиброзную капсулу и активно способствует вовлечению клеток. Они воссоздают вокруг имплантата хорошо васкуляризованную ткань в губчатой структуре его поверхности.



Причина ошибок:

Слева показана трехмерная структура пены Microthane, так, как она видна в сканирующий электронный микроскоп (SEM). Когда делается срез для гистологического исследования, структура пены видна только фрагментарно,



Пена Microthane®, полученная из тканей после их ферментативной обработки, через 9 лет после имплантации

Литература:

- 1) Handel, 1991; Pennisi, 1990; Shapiro, 1989; Hester et al., 2001; Baudelot, 1989; Gasperoni, 1992; Hermann, 1984; Eyssen, 1984; Schatten, 1984; Artz, 1988; Vázquez, 2007
- 2) Handel, 2006
- 3) Szycher & Siciliano, 1991
- 4) Food and Drug Administration, 1995
- 5) Wilson, 1979

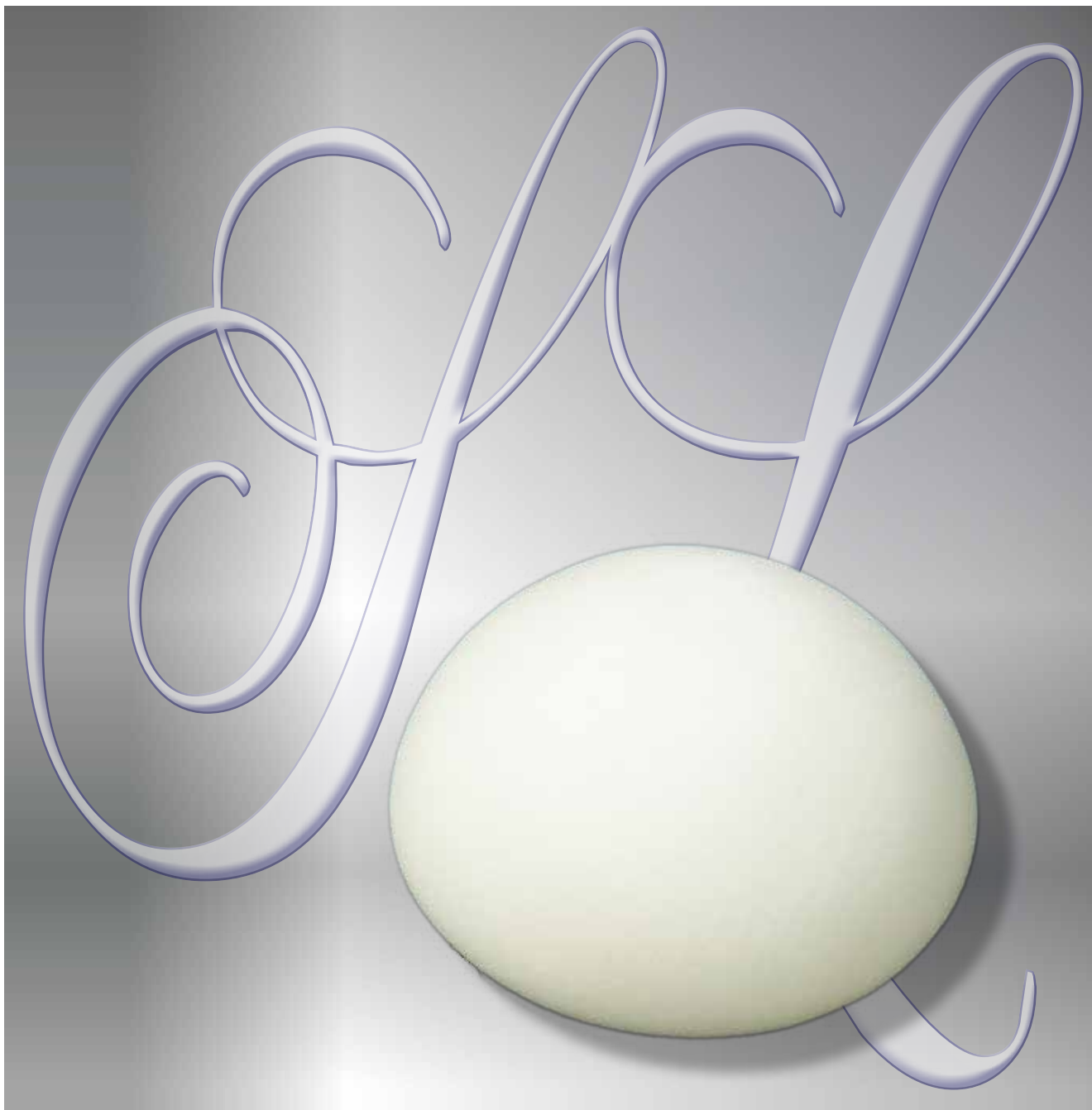
Указанную литературу можно получить в POLYTECH Health & Aesthetics.

Même® *Sublime Line* Microthane®

Имплантаты молочной железы, наполненные силиконовым гелем, круглой формы, с поверхностью Microthane®, производятся в четырех проекциях, максимум объема

POLYTECH

Health & Aesthetics



Заполненные силиконовым гелем имплантаты Même® имеют поверхность Microthane®, круглое основание и центральную проекцию. Степень заполнения имплантатов *Sublime Line*® увеличена для достижения оптимального объема.

Консистенция этих высококачественных имплантатов очень близка к естественным тканям молочной железы.

Имплантаты производятся в четырех проекциях: низкий профиль (MLS), средний профиль (MMS), высокий профиль (MHS) и экстра высокий профиль (MXS).

Дополнительный размер D является вспомогательным критерием для правильного размещения ареолы относительно инфрамаммарной складки.

**Имплантаты, созданные POLYTECH –
качество, созданное в Германии**

Même® MLS – Низкий профиль, Microthane®

Кат №	Размеры (мм)				Объем (мл)
	A	C	B	D	
30724-110*	93	93	28	57	110
30724-125	98	98	29	60	125
30724-150*	103	103	30	62	150
30724-165	108	108	31	65	165
30724-185*	113	113	31	68	185
30724-215	118	118	32	71	215
30724-235*	123	123	33	73	235
30724-270	128	128	34	76	270
30724-295*	133	133	35	79	295
30724-330	138	138	36	82	330
30724-365*	143	143	37	85	365

Même® MMS – Средний профиль, Microthane®

Кат №	Размеры (мм)				Объем (мл)
	A	C	B	D	
30725-120	88	88	34	60	120
30725-145*	93	93	35	63	145
30725-165	98	98	37	66	165
30725-195*	103	103	38	69	195
30725-220	108	108	39	72	220
30725-255*	113	113	40	75	255
30725-285	118	118	42	78	285
30725-320*	123	123	43	81	320
30725-360	128	128	45	84	360
30725-400*	133	133	46	87	400
30725-445	138	138	47	90	445

Même® MHS – Высокий профиль, Microthane®

Кат №	Размеры (мм)				Объем (мл)
	A	C	B	D	
30726-155	88	88	41	65	155
30726-180*	93	93	42	68	180
30726-210	98	98	44	71	210
30726-235*	103	103	46	75	235
30726-275	108	108	47	78	275
30726-315*	113	113	49	81	315
30726-360	118	118	51	84	360
30726-400*	123	123	53	87	400
30726-450	128	128	55	91	450
30726-505*	133	133	57	94	505
30726-560	138	138	59	97	560
30726-620*	143	143	61	100	620

Même® MXS – Экстремально высокий профиль, Microthane®

Кат №	Размеры (мм)				Объем (мл)
	A	C	B	D	
30727-105*	73	73	42	59	105
30727-125	78	78	45	63	125
30727-155*	83	83	47	66	155
30727-180	88	88	49	70	180
30727-215*	93	93	51	73	215
30727-250	98	98	53	77	250
30727-285*	103	103	55	81	285
30727-330	108	108	57	84	330
30727-380*	113	113	59	88	380
30727-430	118	118	61	91	430
30727-485*	123	123	63	95	485
30727-545	128	128	65	98	545
30727-610*	133	133	67	102	610
30727-675	138	138	69	105	675

Размеры указаны приблизительно. Последующие размеры могут производиться под заказ. Гладкие, наполненные силиконовым гелем, сайзеры (нестерильные, ре-стерилизуемые) выпускаются в размерах, отмеченных знаком (*).

Информация о материалах

Имплантаты производства POLYTECH Health&Aesthetics заполнены высоко перекрестно-связанным Formory® гелем, отличаются своей естественной консистенцией. Благодаря «эффекту памяти» гель всегда возвращается к первоначальной форме после механического сжатия.

Устойчивая к химическому и механическому воздействию, эластичная оболочка наполненных силиконовым гелем имплантатов содержит несколько слоев силиконового эластомера. Для достижения высокой степени безопасности, оболочка наполненных силиконовым гелем имплантатов оснащена дополнительным барьерным слоем.

Оболочка имплантата покрыта Microthane® (микрополиуретановой пеной). Данная поверхность известна своей надежностью и, как было доказано, обеспечивает снижение частоты развития капсулярной контрактуры¹.

1: (Handel, 1991; Gasperoni, 1992; Pennisi, 1990; Shapiro, 1989; Baudelot, 1989; Artz, 1988; Hermann, 1984; Eyssen, 1984; Schatten, 1984; Hester et al., 2001; Vázquez, 2007) (Handel, 2006)

Дистрибьютор:
ООО Политех Хелс Украина
ул. Богомольца, 4, офис 130 • 01024, Киев, Украина
+38 044 256 2538 • +38 044 256 2537
office@polytechhealth.kiev.ua • www.polytechhealth.com.ua

Производство имплантатов базируется на системе управления качеством в соответствии со стандартами ISO 9001 и ISO 13485. Качество всей продукции, которая используется в производстве, соответствует требованиям к медицинским имплантируемым материалам.

Показания

- Реконструкция груди после мастэктомии
- Увеличение и коррекция контура
- Коррекция асимметрии, аплазии или гипоплазии
- Комбинированные деформации молочной железы и грудной клетки
- Птоз или атрофия
- Замена имплантата

Важная информация

Имплантаты поставляются упакованными поштучно и стерильными. ВНИМАНИЕ: Пожалуйста, обратите внимание на детальную инструкцию по использованию, которая прилагается к каждому имплантату.

Производитель:
POLYTECH Health & Aesthetics GmbH
Altheimer Str. 32 • 64807 Dieburg • Germany
☎ +49 (0) 60 71 98 63 0 • 📠 +49 (0) 60 71 98 63 30
www.polytech-health-aesthetics.com • 📧 info@polytechhealth.com



Replicon® *Sublime Line* Microthane®

Имплантаты молочной железы, наполненные силиконовым гелем, анатомической формы, с поверхностью Microthane®, производятся в четырех проекциях, максимум объема

POLYTECH

Health & Aesthetics



Заполненные силиконовым гелем имплантаты Replicon® имеют поверхность Microthane®, круглое основание, анатомическую проекцию с наивысшей точкой в нижней трети. Степень заполнения имплантатов *Sublime Line*® увеличена для достижения оптимального объема.

Консистенция этих высококачественных имплантатов очень близка к естественным тканям молочной

железы. Имплантаты производятся в четырех проекциях: низкий профиль (MLS), средний профиль (MMS), высокий профиль (MHS) и экстра высокий профиль (MXS).

Дополнительный размер D является вспомогательным критерием для правильного размещения ареолы относительно инфрамаммарной складки.

**Имплантаты, созданные POLYTECH –
качество, созданное в Германии**

Replicon® MLS – Низкий профиль, Microthane®

Кат №	Размеры (мм)				Объем (мл)
	A	C	B	D	
30734-100*	93	93	28	42	100
30734-110	98	98	29	44	110
30734-125*	103	103	30	46	125
30734-150	108	108	31	48	150
30734-165*	113	113	31	50	165
30734-185	118	118	32	52	185
30734-210*	123	123	33	54	210
30734-235	128	128	34	56	235
30734-265*	133	133	35	58	265
30734-290	138	138	36	59	290
30734-320*	143	143	37	61	320
30734-350	148	148	37	63	350
30734-390*	153	153	38	65	390
30734-425	158	158	39	67	425

Replicon® MMS – Средний профиль, Microthane®

Кат №	Размеры (мм)				Объем (мл)
	A	C	B	D	
30735-110	88	88	34	48	110
30735-125*	93	93	35	50	125
30735-150	98	98	37	52	150
30735-170*	103	103	38	54	170
30735-195	108	108	39	56	195
30735-220*	113	113	40	59	220
30735-255	118	118	42	61	255
30735-280*	123	123	43	63	280
30735-320	128	128	45	65	320
30735-350*	133	133	46	67	350
30735-390	138	138	47	70	390
30735-435*	143	143	49	72	435
30735-480	148	148	50	74	480
30735-530*	153	153	51	76	530
30735-580	158	158	53	78	580

Информация о материалах

Имплантаты производства POLYTECH Health&Aesthetics заполнены высоко перекрестно-связанным Formory® гелем, отличаются своей естественной консистенцией. Благодаря «эффекту памяти» гель всегда возвращается к первоначальной форме после механического сжатия.

Устойчивая к химическому и механическому воздействию, эластичная оболочка наполненных силиконовым гелем имплантатов содержит несколько слоев силиконового эластомера. Для достижения высокой степени безопасности, оболочка наполненных силиконовым гелем имплантатов оснащена дополнительным барьерным слоем.

Оболочка имплантата покрыта Microthane® (микрополиуретановой пеной). Данная поверхность известна своей надежностью и, как было доказано, обеспечивает снижение частоты развития капсулярной контрактуры¹.

1: (Handel, 1991; Gasperoni, 1992; Pennisi, 1990; Shapiro, 1989; Baudelot, 1989; Artz, 1988; Hermann, 1984; Eyssen, 1984; Schatten, 1984; Hester et al., 2001; Vázquez, 2007) (Handel, 2006)

Дистрибьютор:
ООО Политех Хелс Украина
ул. Богомольца, 4, офис 130 • 01024, Киев, Украина
+38 044 256 2538 • +38 044 256 2537
office@polytechhealth.kiev.ua • www.polytechhealth.com.ua

Replicon® MHS – Высокий профиль, Microthane®

Кат №	Размеры (мм)				Объем (мл)
	A	C	B	D	
30736-130	88	88	41	53	130
30736-160*	93	93	42	56	160
30736-180	98	98	44	58	180
30736-210*	103	103	46	61	210
30736-240	108	108	47	63	240
30736-275*	113	113	49	66	275
30736-315	118	118	51	68	315
30736-350*	123	123	53	71	350
30736-395	128	128	55	73	395
30736-445*	133	133	57	76	445
30736-495	138	138	59	78	495
30736-550*	143	143	61	81	550

Replicon® MXS – Экстремально высокий профиль, Microthane®

Кат №	Размеры (мм)				Объем (мл)
	A	C	B	D	
30737-095*	73	73	42	50	95
30737-110	78	78	45	53	110
30737-130*	83	83	47	56	130
30737-160	88	88	49	59	160
30737-185*	93	93	51	62	185
30737-220	98	98	53	65	220
30737-255*	103	103	55	67	255
30737-290	108	108	57	70	290
30737-330*	113	113	59	73	330
30737-380	118	118	61	76	380
30737-425*	123	123	63	79	425
30737-480	128	128	65	82	480
30737-535*	133	133	67	84	535
30737-600	138	138	69	87	600

Размеры указаны приблизительно. Последующие размеры могут производиться под заказ. Гладкие, наполненные силиконовым гелем, сайзеры (нестерильные, ре-стерилизуемые) выпускаются в размерах, отмеченных знаком (*).

Производство имплантатов базируется на системе управления качеством в соответствии со стандартами ISO 9001 и ISO 13485. Качество всей продукции, которая используется в производстве, соответствует требованиям к медицинским имплантируемым материалам.

Показания

- Реконструкция груди после мастэктомии
- Увеличение и коррекция контура
- Коррекция асимметрии, аплазии или гипоплазии
- Комбинированные деформации молочной железы и грудной клетки
- Птоз или атрофия
- Замена имплантата

Важная информация

Имплантаты поставляются упакованными поштучно и стерильными. ВНИМАНИЕ: Пожалуйста, обратите внимание на детальную инструкцию по использованию, которая прилагается к каждому имплантату.

Производитель:
POLYTECH Health & Aesthetics GmbH
Altheimer Str. 32 • 64807 Dieburg • Germany
☎ +49 (0) 60 71 98 63 0 • 📠 +49 (0) 60 71 98 63 30
www.polytech-health-aesthetics.com • 📧 info@polytechhealth.com

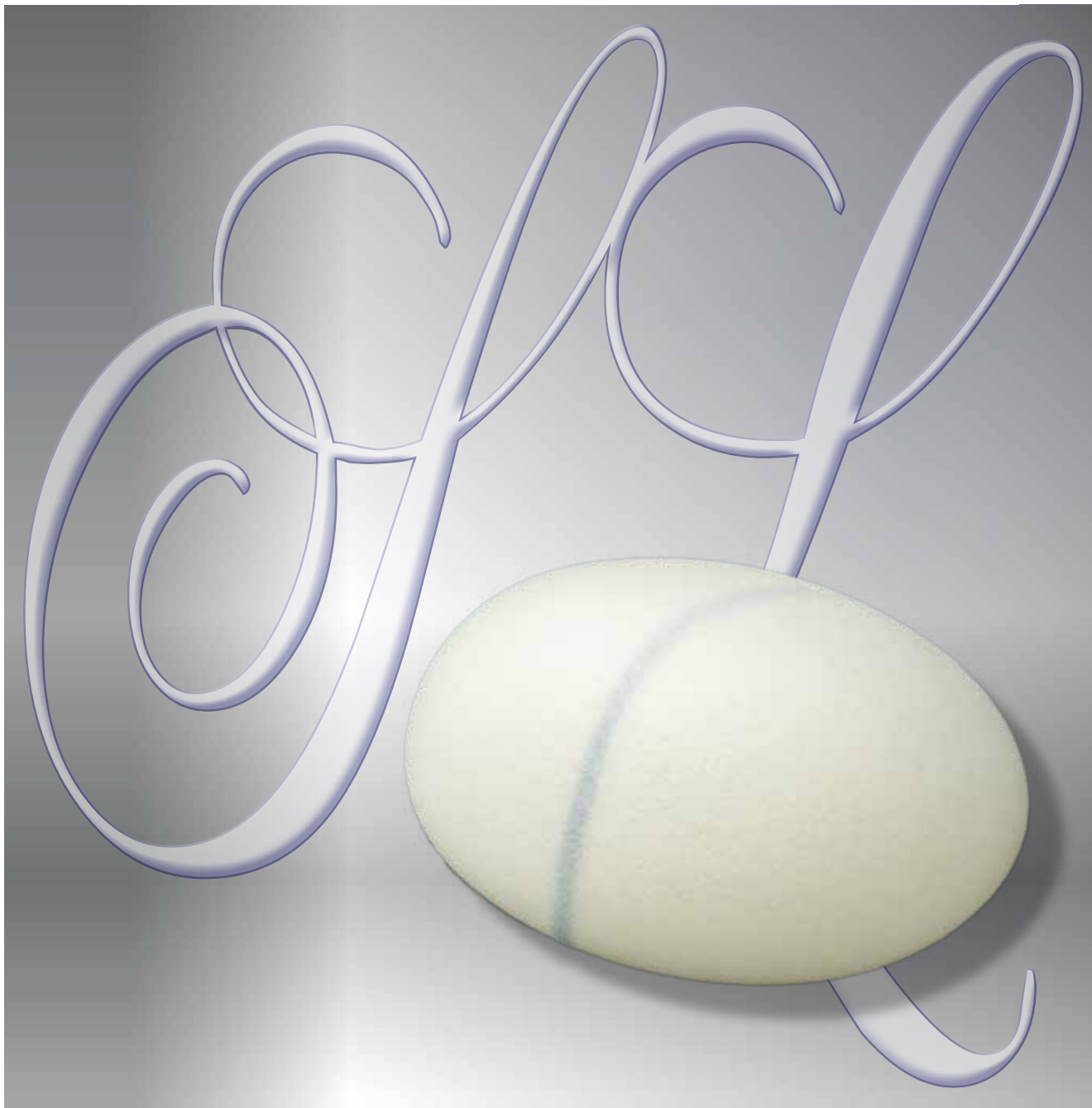


Opticon® *SublimeLine* Microthane®

Имплантаты молочной железы, наполненные силиконовым гелем, имеют укороченное основание, поверхность Microthane®, производятся в четырех проекциях, максимум объема

POLYTECH

Health & Aesthetics



Заполненные силиконовым гелем имплантаты Opticon® имеют поверхность Microthane, укороченное основание, анатомическую проекцию с наивысшей точкой в нижней половине. Степень заполнения имплантатов *SublimeLine*® увеличена для достижения оптимального объема.

Консистенция этих высококачественных имплантатов очень близка к естественным тканям молочной железы.

Имплантаты производятся в четырех проекциях: низкий профиль (MLS), средний профиль (MMS), высокий профиль (MHS) и экстра высокий профиль (MXS).

Дополнительный размер D является вспомогательным критерием для правильного размещения ареолы относительно инфрамаммарной складки.

**Имплантаты, созданные POLYTECH –
качество, созданное в Германии**

Opticon® MLS – Низкий профиль, Microthane®

Кат №	Размеры (мм)				Объем (мл)
	A	C	B	D	
30744-110*	103	87	30	42	110
30744-120	108	91	31	44	120
30744-140*	113	95	31	46	140
30744-160	118	100	32	48	160
30744-175*	123	104	33	49	175
30744-200	128	108	34	51	200
30744-220*	133	112	35	53	220
30744-240	138	116	36	55	240
30744-270*	143	121	37	56	270
30744-295	148	125	37	58	295
30744-325*	153	129	38	60	325
30744-360	158	133	39	62	360

Opticon® MHS – Высокий профиль, Microthane®

Кат №	Размеры (мм)				Объем (мл)
	A	C	B	D	
30746-115	88	74	41	51	115
30746-130*	93	79	42	53	130
30746-155	98	83	44	55	155
30746-175*	103	87	46	58	175
30746-205	108	91	47	60	205
30746-230*	113	95	49	62	230
30746-265	118	100	51	65	265
30746-295*	123	104	53	67	295
30746-335	128	108	55	69	335
30746-375*	133	112	57	72	375
30746-420	138	116	59	74	420
30746-460*	143	121	61	76	460
30746-510	148	125	63	79	510
30746-560*	153	129	64	81	560
30746-615	158	133	66	84	615

Размеры указаны приблизительно. Последующие размеры могут производиться под заказ. Гладкие, наполненные силиконовым гелем, сайзеры (нестерильные, ре-стерилизуемые) выпускаются в размерах, отмеченных знаком (*).

Информация о материалах

Имплантаты производства POLYTECH Health&Aesthetics заполнены высоко перекрестно-связанным Formory® гелем, отличаются своей естественной консистенцией. Благодаря «эффекту памяти» гель всегда возвращается к первоначальной форме после механического сжатия.

Устойчивая к химическому и механическому воздействию, эластичная оболочка наполненных силиконовым гелем имплантатов содержит несколько слоев силиконового эластомера. Для достижения высокой степени безопасности, оболочка наполненных силиконовым гелем имплантатов оснащена дополнительным барьерным слоем.

Оболочка имплантата покрыта Microthane® (микрополиуретановой пеной). Данная поверхность известна своей надежностью и, как было доказано, обеспечивает снижение частоты развития капсулярной контрактуры¹.

1: (Handel, 1991; Gasperoni, 1992; Pennisi, 1990; Shapiro, 1989; Baudelot, 1989; Artz, 1988; Hermann, 1984; Eyssen, 1984; Schatten, 1984; Hester et al., 2001; Vázquez, 2007) (Handel, 2006)

Дистрибьютор:
ООО Политех Хелс Украина
ул. Богомольца, 4, офис 130 • 01024, Киев, Украина
+38 044 256 2538 • +38 044 256 2537
office@polytechhealth.kiev.ua • www.polytechhealth.com.ua

Opticon® MMS – Средний профиль, Microthane®

Кат №	Размеры (мм)				Объем (мл)
	A	C	B	D	
30745-125	98	83	37	49	125
30745-145*	103	87	38	51	145
30745-165	108	91	39	53	165
30745-185*	113	95	40	55	185
30745-210	118	100	42	57	210
30745-235*	123	104	43	59	235
30745-265	128	108	45	61	265
30745-295*	133	112	46	63	295
30745-330	138	116	47	65	330
30745-365*	143	121	49	67	365
30745-400	148	125	50	69	400
30745-445*	153	129	51	71	445
30745-490	158	133	53	73	490

Opticon® MXS – Экстремально высокий профиль, Microthane®

Кат №	Размеры (мм)				Объем (мл)
	A	C	B	D	
30747-115*	83	70	47	54	115
30747-130	88	74	49	56	130
30747-160*	93	79	51	59	160
30747-185	98	83	53	62	185
30747-215*	103	87	55	65	215
30747-240	108	91	57	67	240
30747-280*	113	95	59	70	280
30747-320	118	100	61	73	320
30747-360*	123	104	63	75	360
30747-400	128	108	65	78	400
30747-450*	133	112	67	81	450
30747-500	138	116	69	83	500
30747-560*	143	121	71	86	560
30747-615	148	125	73	89	615

Производство имплантатов базируется на системе управления качеством в соответствии со стандартами ISO 9001 и ISO 13485. Качество всей продукции, которая используется в производстве, соответствует требованиям к медицинским имплантируемым материалам.

Показания

- Реконструкция груди после мастэктомии
- Увеличение и коррекция контура
- Коррекция асимметрии, аплазии или гипоплазии
- Комбинированные деформации молочной железы и грудной клетки
- Птоз или атрофия
- Замена имплантата

Важная информация

Имплантаты поставляются упакованными поштучно и стерильными. ВНИМАНИЕ: Пожалуйста, обратите внимание на детальную инструкцию по использованию, которая прилагается к каждому имплантату.

Производитель:
POLYTECH Health & Aesthetics GmbH
Altheimer Str. 32 • 64807 Dieburg • Germany
☎ +49 (0) 60 71 98 63 0 • 📠 +49 (0) 60 71 98 63 30
www.polytech-health-aesthetics.com • 📧 info@polytechhealth.com

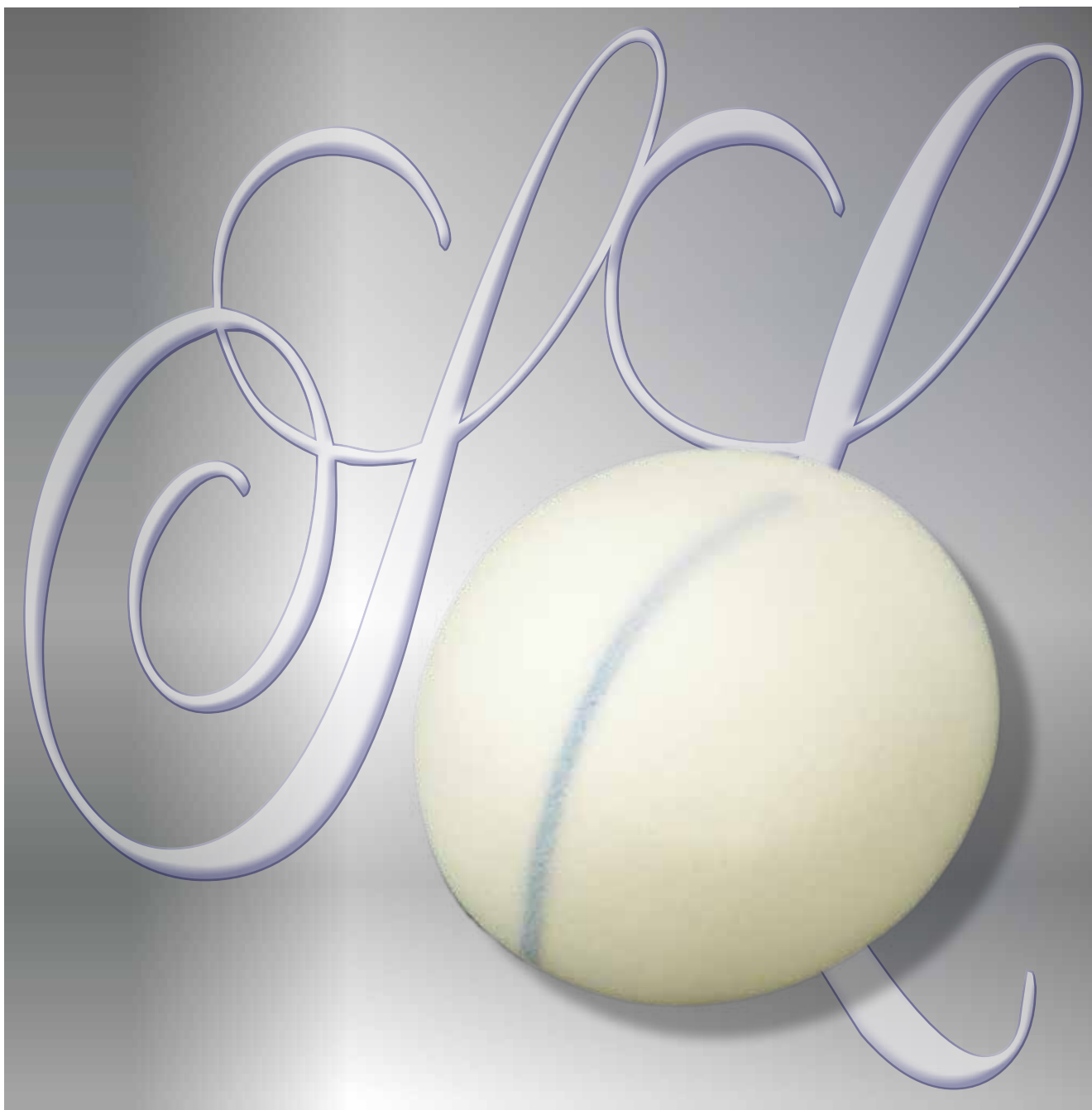


Optimam® *Sublime Line* Microthane®

Имплантаты молочной железы, наполненные силиконовым гелем, имеют продолговатое основание, поверхность Microthane®, производятся в четырех проекциях, максимум объема

POLYTECH

Health & Aesthetics







Заполненные силиконовым гелем имплантаты Optimam® имеют поверхность Microthane®, продолговатое основание, анатомическую проекцию с наивысшей точкой в нижней половине. Степень заполнения имплантатов *Sublime Line*® увеличена для достижения оптимального объема.





Консистенция этих высококачественных имплантатов очень близка к естественным тканям молочной

железы. Имплантаты производятся в четырех проекциях: низкий профиль (MLS), средний профиль (MMS), высокий профиль (MHS) и экстра высокий профиль (MXS).

Дополнительный размер D является вспомогательным критерием для правильного размещения ареолы относительно инфрамаммарной складки.

**Имплантаты, созданные POLYTECH –
качество, созданное в Германии**

Optimam® MLS – Низкий профиль, Microthane®					
Кат №	Размеры (мм)				Объем (мл)
					
	A	C	B	D	
30774-110*	93	107	28	45	110
30774-130	98	113	29	47	130
30774-150*	103	119	30	49	150
30774-170	108	125	31	51	170
30774-195*	113	131	31	54	195
30774-220	118	136	32	56	220
30774-240*	123	142	33	58	240
30774-275	128	148	34	60	275
30774-305*	133	154	35	62	305
30774-335	138	160	36	64	335
30774-375*	143	165	37	66	375
30774-415	148	171	37	68	415
30774-450*	153	177	38	70	450
30774-495	158	183	39	72	495

Optimam® MMS – Средний профиль, Microthane®					
Кат №	Размеры (мм)				Объем (мл)
					
	A	C	B	D	
30775-125	88	102	34	50	125
30775-150*	93	107	35	52	150
30775-170	98	113	37	55	170
30775-200*	103	119	38	57	200
30775-225	108	125	39	60	225
30775-260*	113	131	40	62	260
30775-290	118	136	42	64	290
30775-330*	123	142	43	67	330
30775-370	128	148	45	69	370
30775-405*	133	154	46	71	405
30775-455	138	160	47	74	455
30775-505*	143	165	49	76	505
30775-555	148	171	50	78	555
30775-610*	153	177	51	81	610
30775-670	158	183	53	83	670

Информация о материалах





Имплантаты производства POLYTECH Health&Aesthetics заполнены высоко перекрестно-связанным Formory® гелем, отличаются своей естественной консистенцией. Благодаря «эффекту памяти» гель всегда возвращается к первоначальной форме после механического сжатия.





Устойчивая к химическому и механическому воздействию, эластичная оболочка наполненных силиконовым гелем имплантатов содержит несколько слоев силиконового эластомера. Для достижения высокой степени безопасности, оболочка наполненных силиконовым гелем имплантатов оснащена дополнительным барьерным слоем.

Оболочка имплантата покрыта Microthane® (микрополиуретановой пеной). Данная поверхность известна своей надежностью и, как было доказано, обеспечивает снижение частоты развития капсулярной контрактуры¹.

1: (Handel, 1991; Gasperoni, 1992; Pennisi, 1990; Shapiro, 1989; Baudelot, 1989; Artz, 1988; Hermann, 1984; Eyssen, 1984; Schatten, 1984; Hester et al., 2001; Vázquez, 2007) (Handel, 2006)

Дистрибьютор:
ООО Политех Хелс Украина
ул. Богомольца, 4, офис 130 • 01024, Киев, Украина
+38 044 256 2538 • +38 044 256 2537
office@polytechhealth.kiev.ua • www.polytechhealth.com.ua

Optimam® MHS – Высокий профиль, Microthane®					
Кат №	Размеры (мм)				Объем (мл)
					
	A	C	B	D	
30776-155	88	102	41	56	155
30776-180*	93	107	42	58	180
30776-215	98	113	44	61	215
30776-250*	103	119	46	64	250
30776-280	108	125	47	66	280
30776-320*	113	131	49	69	320
30776-365	118	136	51	72	365
30776-415*	123	142	53	74	415
30776-460	128	148	55	77	460
30776-515*	133	154	57	80	515
30776-570	138	160	59	82	570
30776-640*	143	165	61	85	640

Optimam® MXS – Экстремально высокий профиль, Microthane®					
Кат №	Размеры (мм)				Объем (мл)
					
	A	C	B	D	
30777-110*	73	84	42	52	110
30777-130	78	90	45	55	130
30777-160*	83	96	47	58	160
30777-185	88	102	49	61	185
30777-220*	93	107	51	64	220
30777-255	98	113	53	67	255
30777-290*	103	119	55	70	290
30777-335	108	125	57	73	335
30777-385*	113	131	59	76	385
30777-440	118	136	61	79	440
30777-495*	123	142	63	82	495
30777-555	128	148	65	85	555
30777-620*	133	154	67	88	620
30777-695	138	160	69	91	695

Размеры указаны приблизительно. Последующие размеры могут производиться под заказ. Гладкие, наполненные силиконовым гелем, сайзеры (нестерильные, ре-стерилизуемые) выпускаются в размерах, отмеченных знаком (*).

Производство имплантатов базируется на системе управления качеством в соответствии со стандартами ISO 9001 и ISO 13485. Качество всей продукции, которая используется в производстве, соответствует требованиям к медицинским имплантируемым материалам.

Показания

- Реконструкция груди после мастэктомии
- Увеличение и коррекция контура
- Коррекция асимметрии, аплазии или гипоплазии
- Комбинированные деформации молочной железы и грудной клетки
- Птоз или атрофия
- Замена имплантата

Важная информация

Имплантаты поставляются упакованными поштучно и стерильными. ВНИМАНИЕ: Пожалуйста, обратите внимание на детальную инструкцию по использованию, которая прилагается к каждому имплантату.

Производитель:
POLYTECH Health & Aesthetics GmbH
Altheimer Str. 32 • 64807 Dieburg • Germany
☎ +49 (0) 60 71 98 63 0 • 📠 +49 (0) 60 71 98 63 30
www.polytech-health-aesthetics.com • ✉ info@polytechhealth.com

