

## Тканевые экспандеры

с вынесенным клапаном,  
со встроенным магнитным клапаном,  
гладкая или POLYtxt® поверхность

# POLYTECH

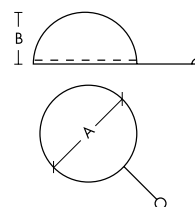
Health & Aesthetics



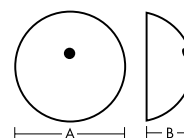
Тканевые экспандеры различных форм, размеров и поверхностей для создания объема тканей при трансплантации. Поставляется с гладкой или POLYtxt® поверхностью, с вынесенным клапаном или со встроенным магнитным клапаном с магнитным искателем.

## Тканевые экспандеры, СЕ 0483

Номер по каталогу		Параметры (мм)		Объем (мл)
гладкие	POLYtxt®	A	B	
<b>Круглый, с вынесенным клапаном</b>				
51627-100	41627-100	76	40	100
51627-200	41627-200	96	48	200
51627-300	41627-300	111	54	300
51627-400	41627-400	121	58	400
51627-500	41627-500	131	62	500
51627-600	41627-600	136	64	600
51627-700	41627-700	146	68	700
51627-800	41627-800	151	70	800



<b>Круглый, со встроенным магнитным клапаном</b>				
50627-200	40627-200	96	48	200
50627-300	40627-300	111	54	300
50627-400	40627-400	121	58	400
50627-500	40627-500	131	62	500
50627-600	40627-600	136	64	600
50627-700	40627-700	146	68	700
50627-800	40627-800	151	70	800



Размеры приблизительные

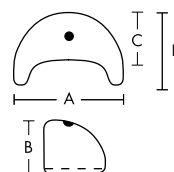
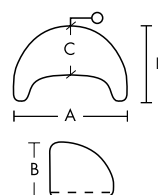
### Магнитный искатель

20738-012

нестерильный



Номер по каталогу		Параметры (мм)				Объем (мл)
гладкие	POLYtxt®	A	B	C	D	
<b>Серповидный, с вынесенным клапаном</b>						
51690-200	41690-200	95	45	60	70	200
51690-300	41690-300	110	60	70	85	300
51690-400	41690-400	125	65	75	95	400
51690-700	41690-700	150	75	90	115	700
<b>Серповидный, со встроенным магнитным клапаном</b>						
50690-200	40690-200	95	45	60	70	200
50690-300	40690-300	110	60	70	85	300
50690-400	40690-400	125	65	75	95	400
50690-700	40690-700	150	75	90	115	700



Размеры приблизительные

### Магнитный искатель

20738-012

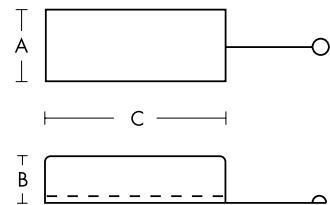
нестерильный



Номер по каталогу		Параметры (мм)			Объем (мл)	
гладкие	POLYtxt®	A	B	C	мин.	макс.

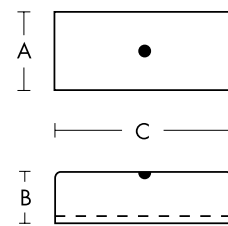
#### Прямоугольный, с вынесенным клапаном

51680-050	41680-050	38	38	38	50	60
51680-100	41680-100	46	53	60	100	130
51680-160	41680-160	51	38	110	160	200
51680-200	41680-200	50	70	60	200	220
51680-250	41680-250	59	50	96	250	280
51680-320	41680-320	62	47	141	320	400
51680-400	41680-400	55	56	136	400	430
51680-500	41680-500	69	51	158	500	540
51680-600	41680-600	50	70	180	600	650
51680-700	41680-700	50	50	280	700	720
51680-800	41680-800	87	57	185	800	960



#### Прямоугольный, со встроенным магнитным клапаном

50680-160	40680-160	51	38	110	160	200
50680-200	40680-200	50	70	60	200	220
50680-250	40680-250	59	50	96	250	280
50680-320	40680-320	62	47	141	320	400
50680-400	40680-400	55	56	136	400	430
50680-500	40680-500	69	51	158	500	540
50680-600	40680-600	50	70	180	600	650
50680-700	40680-700	50	50	280	700	720
50680-800	40680-800	87	57	185	800	960



Размеры приблизительные

#### Магнитный искатель

20738-012

нестерильный



# Тканевые экспандеры, СЕ 0483

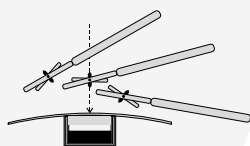
## Описание продукции

Тканевые экспандеры используются для расширения тканей при трансплантации. В зависимости от показаний тканевые экспандеры могут быть различной формы, объема, и покрыты различной оболочкой. Все экспандеры имеют внутреннюю усиленную базу для обеспечения стабильности и поддержки направленной экспансии.

## Информация о материалах

Тканевые экспандеры с интегрированным магнитным клапаном или с вынесенным клапаном состоят из силиконового эластомера с гладкой или POLYtxt® текстурированной поверхностью (размер пор: 200–300µм, Ø100–400µм).

Использование постоянного магнита внутри клапана (Ø20мм) обеспечивает его легкое обнаружение после имплантации. Карданный механизм



обнаружения магнита позволяет точно определить положение клапана и направление инъекции.

Экспандер нужно наполнять через клапан, в котором содержится пункционный барьер, физиологическим (0,9%), стерильным, апирогенным солевым раствором при помощи иглы ≤23G.

Тканевые экспандеры соединяются с вынесенным клапаном при помощи трубки, длину которой можно изменять. Все экспандеры производятся с большим (Ø17мм) и маленьким (Ø11мм) клапаном.

Металлическая пластина внутри клапана служит пункционным барьером.

Производство экспандеров базируется на системе управления качеством в соответствии со стандартами ISO 9001 и ISO 13485.

## Показания

- Временное растяжение тканей и кожи, например, для реконструкции после мастэктомии, после ожогов или после травмы вызванной потерей тканей.
- Временное растяжение тканей и кожи для коррекции комбинированных деформаций молочной железы и грудной клетки, таких как синдром Поланда или Pectus Excavatum.

## Важная информация

**Предупреждение: Экспандеры с магнитным клапаном нельзя устанавливать пациентам, у которых есть водитель ритма сердца и пациентам, которым необходимо МРТ обследование в период имплантации!**

Продукция по индивидуальному заказу: экспандеры с нестандартными размерами и свойствами выполняются по специальному заказу.

Тканевые экспандеры поставляются упакованными поштучно и стерильными. Магнитный искатель упакован вместе с экспандером. Дополнительные магнитные искатели можно заказать отдельно. Они поставляются упакованными поштучно и не стерильными.

**Внимание:** Пожалуйста, обратите внимание на подробные инструкции по использованию, которые прилагаются к каждому продукту.



Производитель:

POLYTECH Health & Aesthetics GmbH  
Altheimer Str. 32 • 64807 Dieburg • Germany  
☎ +49 (0) 60 71 98 63 0 • 📠 +49 (0) 60 71 98 63 30  
www.polytech-health-aesthetics.com • 📧 info@polytechhealth.com

Дистрибьютор:

ООО Политех Хелс Украина  
ул. Богомольца, 4, офис 130 • 01024, Киев, Украина  
+38 044 256 2538 • +38 044 256 2537  
office@polytechhealth.kiev.ua • www.polytechhealth.com.ua